

# MUSEO PALEONTOLÓGICO MEGATERIO

## ESTADÍSTICAS DE GUIANZAS

[museo\\_paleontologico@upse.edu.ec](mailto:museo_paleontologico@upse.edu.ec)

2022



Ciudadela Universitaria Vía La Libertad – Santa Elena



Museo Paleontológico Megaterio

# Estadísticas Guianzas

# FEBRERO 2022

## ESTADÍSTICAS DE VISITAS POR DÍA EN FEBRERO

DÍAS	CANTIDAD	%
LUNES	0	0.00
MARTES	2	3.03
MIÉRCOLES	0	0.00
JUEVES	1	1.52
VIERNES	63	95.45
SÁBADOS	0	0.00
DOMINGOS	0	0.00
<b>TOTAL</b>	<b>66</b>	<b>100.00</b>

Tabla # 1. Visitas por Día en febrero

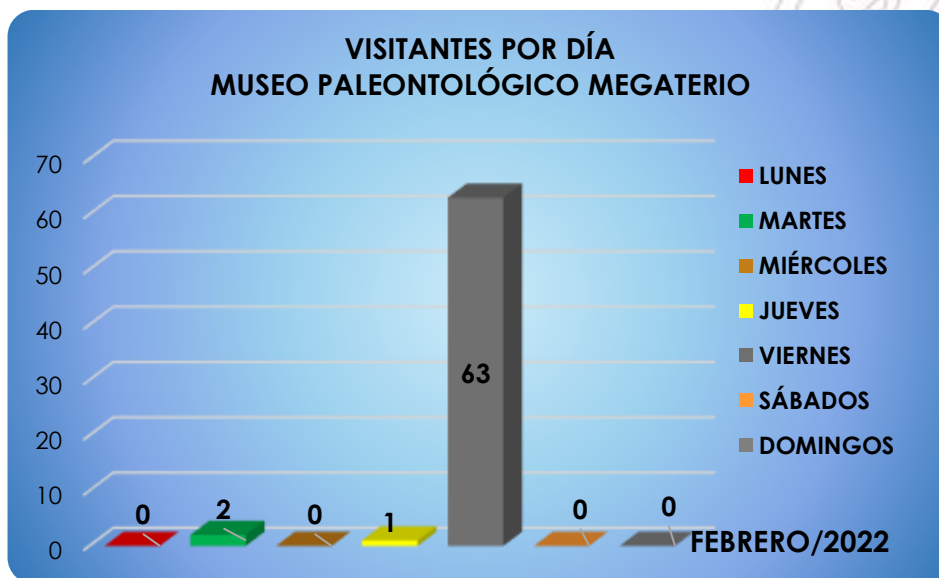


Gráfico # 1. Visitas por Día en febrero.

DE ACUERDO CON LAS ESTADÍSTICAS DE VISITAS POR DÍA EN EL MES DE FEBRERO, SE ATENDIERON **2 VISITANTES** (3,03%) LOS DÍAS MARTES, **1 VISITANTE** (1,52%) LOS DÍAS JUEVES Y **63 VISITANTES** (95,45%) LOS DÍAS VIERNES. LOS GRUPOS ESTUVIERON CONFORMADOS POR INTERGRANTES DE DIFERENTES INSTITUCIONES EDUCATIVAS Y COMUNIDAD EN GENERAL.

## ESTADÍSTICA DE VISITAS POR INSTITUCIONES EN FEBRERO

INSTITUCIONES	CANTIDAD	%
G.A.D. LA LIBERTAD	1	1.52
INPC	2	3.03
ISTER	2	3.03
SENPLADES	2	3.03
UE JOSÉ JARAMILLO	47	71.21
UNIV. DE GUAYAQUIL	2	3.03
UPSE	10	15.15
<b>TOTAL</b>	<b>66</b>	<b>100.00</b>

Tabla # 2. Visitas por Instituciones en febrero

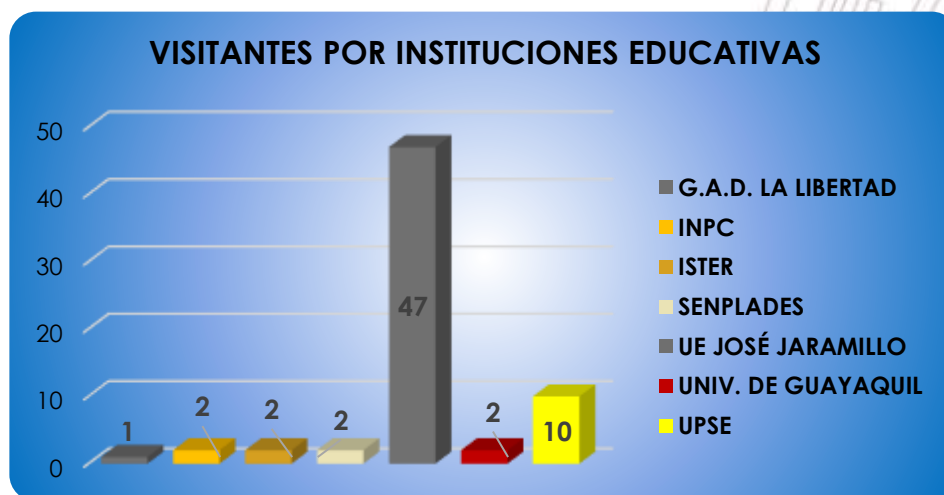


Gráfico # 2. Visitas por Instituciones en febrero.

EN LO QUE CORRESPONDE A LAS INSTITUCIONES QUE VISITARON EL MUSEO EN EL MES DE FEBRERO TENEMOS: GAD DEL CANTÓN LA LIBERTAD **1 REPRESENTANTE** (1,52%), INPC **2 REPRESENTANTES** (3,03%), ISTER **2 REPRESENTANTES** (3,03%), SENPLADES **2 REPRESENTANTES** (3,03%), UE JOSÉ JARAMILLO **47 ESTUDIANTES** (71,22%), UNIVERSIDAD DE GUAYAQUIL **2 REPRESENTANTES** (3,03%) Y UPSE **10 ESTUDIANTES** (15,15%), DE ACUERDO CON LAS ESTADÍSTICAS EFECTUADAS.

## ESTADÍSTICA DE VISITAS NACIONALES Y EXTRANJERAS EN FEBRERO

PARTICIPANTES	CANTIDAD	%
NACIONALES	66	100.00
EXTRANJEROS	0	0.00
<b>TOTAL</b>	<b>66</b>	<b>100</b>

Tabla # 3. Visitantes Nacionales y Extranjeros en febrero



Gráfico # 3. Visitantes Nacionales y Extranjeros en febrero.

EN LO QUE CORRESPONDE A LOS VISITANTES NACIONALES Y EXTRANJEROS DEL MUSEO PALEONTOLÓGICO MEGATERIO SE ATENDIÓ A 66 VISITANTES **NACIONALES** (100%) Y **0 VISITANTES EXTRANJEROS** (0%), DE ACUERDO CON LOS DATOS RECOPIRADOS.

ESTAS SON LAS ESTADÍSTICAS DE LAS VISITAS RECIBIDAS EN EL MUSEO PALEONTOLÓGICO MEGATERIO EN EL MES DE FEBRERO DE 2022.



Museo Paleontológico Megaterio

# Estadísticas Visitas

# ABRIL 2022

## ESTADÍSTICAS DE VISITAS POR DÍA EN ABRIL

DÍAS	CANTIDAD	%
LUNES	105	29.83
MARTES	43	12.22
MIÉRCOLES	41	11.65
JUEVES	27	7.67
VIERNES	136	38.64
SÁBADOS	0	0.00
DOMINGOS	0	0.00
<b>TOTAL</b>	<b>352</b>	<b>100.00</b>

Tabla # 1. Visitas por día en abril

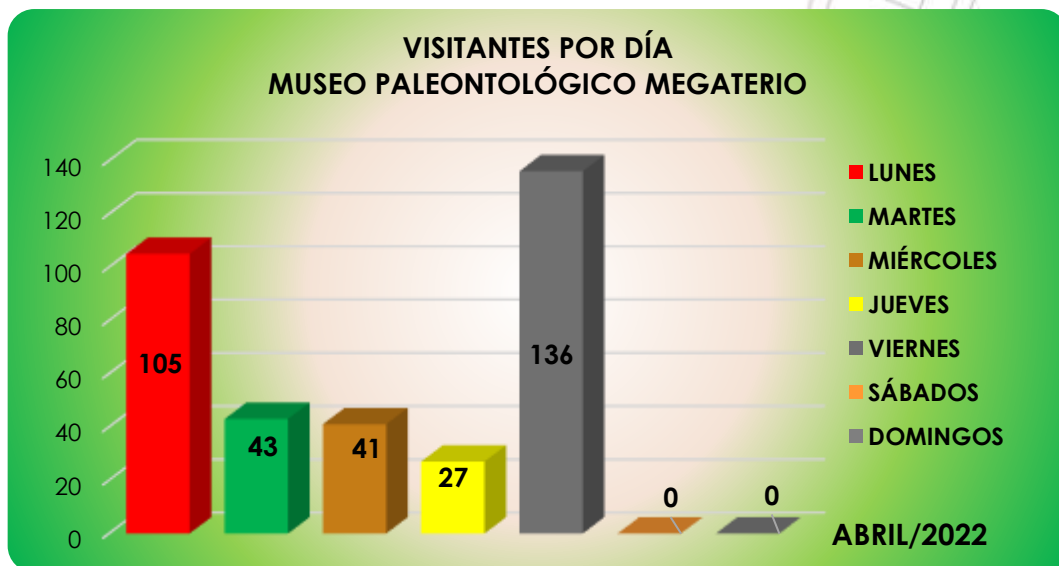


Gráfico # 1. Visitas por Día en abril.

DE ACUERDO CON LAS ESTADÍSTICAS DE VISITAS POR DÍA EN EL MES DE ABRIL, SE ATENDIERON **105 VISITANTES** (29,83%) LOS DÍAS LUNES, **43 VISITANTES** (12,22%) LOS DÍAS MARTES, **41 VISITANTES** (11,65%) LOS DÍAS MIÉRCOLES, **27 VISITANTES** (7,67%) LOS DÍAS JUEVES Y **136 PARTICIPANTES** (38,64%) LOS DÍAS VIERNES. LOS GRUPOS ESTUVIERON CONFORMADOS POR DIFERENTES INSTITUCIONES EDUCATIVAS.

## ESTADÍSTICA DE VISITAS POR INSTITUCIONES EN ABRIL

INSTITUCIONES	CANTIDAD	%
ACOMPAÑANTES DE PROYECTO MSI	32	9.09
DISTRITO EDUC. LA LIBERTAD	4	1.14
GRUPO FORMADOR DE FORMADORES PMSI	43	12.22
INSTITUCIONES VARIAS	3	0.85
GRUPO PRIORITARIO PROYECTO MSI	35	9.94
UPSE	3	0.85
UTMACH	2	0.57
VACACIONAL FAE SALINAS	51	14.49
VISITANTES	179	50.85
<b>TOTAL</b>	<b>352</b>	<b>100.00</b>

Tabla # 2. Visitas por Instituciones en abril

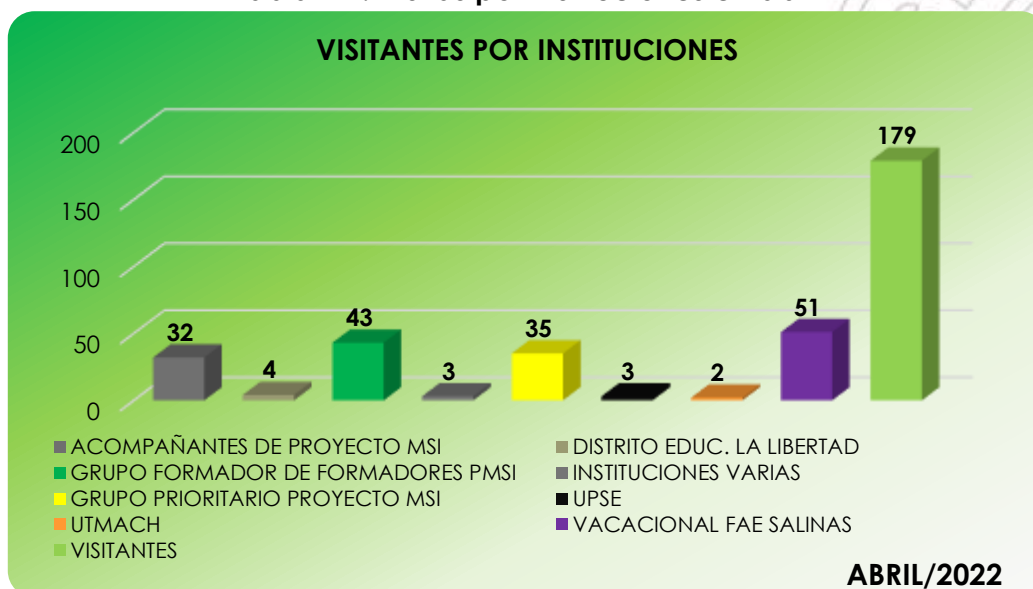


Gráfico # 2. Visitas por Instituciones en abril.

EN LO QUE CORRESPONDE A LAS INSTITUCIONES QUE PARTICIPARON EN LAS MEDIACIONES EDUCATIVAS DEL MES DE ABRIL TENEMOS: ACOMPAÑANTES PROYECTO MSI **32 PARTICIPANTES** (9, 09%), DIST. EDUCACIÓN LA LIBERTAD - SALINAS **4 REPRESENTANTES** (1,14%), GRUPO FORMADOR DE FORMADORES PMSI **43 PARTICIPANTES** (12,22%), INSTITUCIONES VARIAS **3 REPRESENTANTES** (0,85%) GRUPO PRIORITARIO PMSI **35 PARTICIPANTES** (9,94%), UPSE **3 REPRESENTANTES** (0,85%), UTMACH **2 REPRESENTANTES** (0,57%), VACACIONAL FAE SALINAS **51 PARTICIPANTES** (14,49%) Y **179 VISITANTES** (50,85%), DE ACUERDO CON LAS ESTADÍSTICAS EFECTUADAS.



## ESTADÍSTICA DE VISITANTES NACIONALES Y EXTRANJEROS EN ABRIL

VISITAS	CANTIDAD	%
NACIONALES	348	98.86
EXTRANJEROS	4	1.14
<b>TOTAL</b>	<b>352</b>	<b>100.00</b>

Tabla # 3. Participantes Nacionales y Extranjeros en abril



Gráfico # 3. Participantes Nacionales y Extranjeros en abril.

EN LO QUE CORRESPONDE A LOS VISITANTES NACIONALES Y EXTRANJEROS, EN EL MUSEO PALEONTOLÓGICO MEGATERIO SE ATENDIÓ A **348 VISITANTES NACIONALES** (98,86%) Y **4 PARTICIPANTES EXTRANJEROS** (1,14%), DE LOS CUALES SE ATENDIÓ 3 COLOMBIANOS Y 1 ESPAÑOL, DE ACUERDO CON LOS DATOS RECOPIRADOS.

ESTAS SON LAS ESTADÍSTICAS DE LAS VISITAS RECIBIDAS EN EL MUSEO PALEONTOLÓGICO MEGATERIO QUE CORRESPONDEN AL MES DE ABRIL DE 2022.



Museo Paleontológico Megaterio

# Estadísticas Visitas

# MAYO 2022

## ESTADÍSTICAS DE VISITAS POR DÍA EN MAYO

DÍAS	CANTIDAD	%
LUNES	89	7.57
MARTES	246	20.94
MIÉRCOLES	216	18.38
JUEVES	351	29.87
VIERNES	273	23.23
SÁBADOS	0	0.00
DOMINGOS	0	0.00
<b>TOTAL</b>	<b>1175</b>	<b>100.00</b>

Tabla # 1. Visitas por día en MAYO

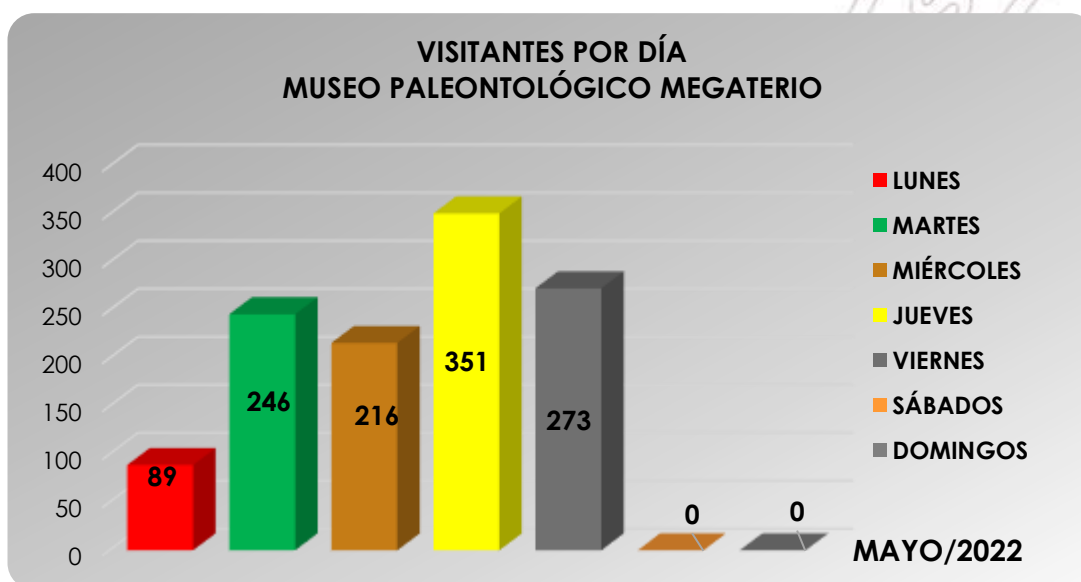


Gráfico # 1. Visitas por Día en MAYO.

DE ACUERDO CON LAS ESTADÍSTICAS DE VISITAS POR DÍA EN EL MES DE MAYO, SE ATENDIERON **89 VISITANTES** (7,57%) LOS DÍAS LUNES, **246 VISITANTES** (20,94%) LOS DÍAS MARTES, **216 VISITANTES** (18,38%) LOS DÍAS MIÉRCOLES, **351 VISITANTES** (29,87%) LOS DÍAS JUEVES Y **273 PARTICIPANTES** (23,23%) LOS DÍAS VIERNES. LOS GRUPOS ESTUVIERON CONFORMADOS POR DIFERENTES INSTITUCIONES EDUCATIVAS.



## Museo Paleontológico Megaterio

### ESTADÍSTICA DE VISITAS POR INSTITUCIONES EN MAYO

INSTITUCIONES	CANTIDAD	%
ASAMBLEA NACIONAL DEL ECUADOR	11	0.94
CAPCHOPE	40	3.40
COLEGIOS VARIOS	4	0.34
ESCUELA DE FORM. CADETES FAE	73	6.21
ESCUELA EUGENIO ESPEJO	99	8.43
INSTITUCIONES VARIAS	25	2.13
PORTETE TARQUI	32	2.72
U.E. AMERICANO	12	1.02
UNIVERSIDADES VARIAS	7	0.60
UPSE	827	70.38
VISITANTES	45	3.83
<b>TOTAL</b>	<b>1175</b>	<b>100.00</b>

Tabla # 2. Visitas por Instituciones en MAYO

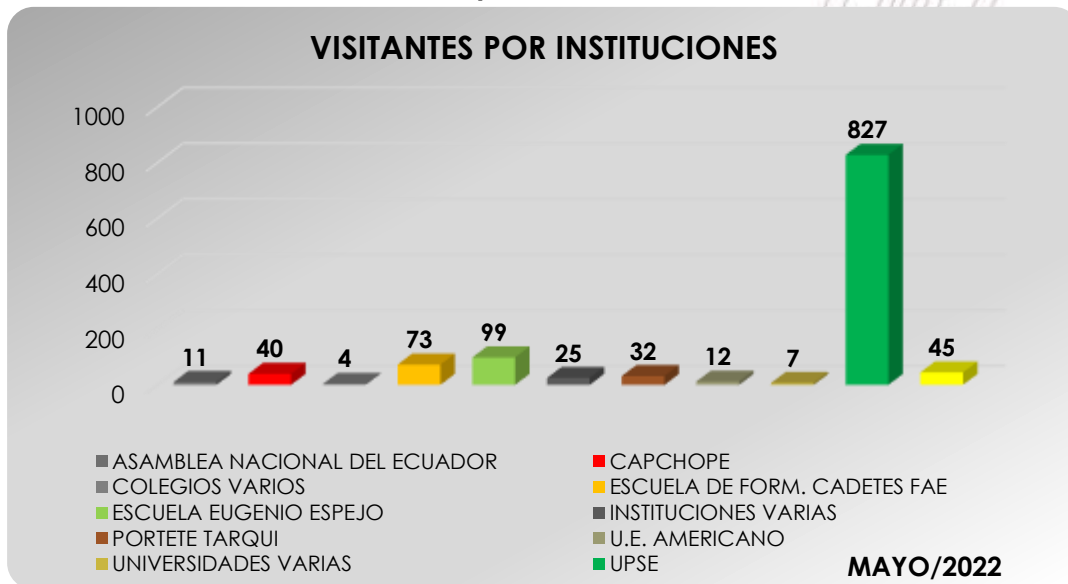


Gráfico # 2. Visitas por Instituciones en MAYO.

EN LO QUE CORRESPONDE A LAS INSTITUCIONES QUE PARTICIPARON EN LAS MEDIACIONES EDUCATIVAS DEL MES DE MAYO TENEMOS: ASAMBLEA NACIONAL DEL ECUADOR **11 PARTICIPANTES** (0, 94%), CAPCHOPE **40 PARTICIPANTANTES** (3,40%), COLEGIOS VARIOS **4 ESTUDIANTES** (0,34%), ESCUELA DE FORM. CADETES FAE **73 INTEGRANTES** (6,21%) ESCUELA EUGENIO ESPEJO **99 ESTUDIANTES** (8,43%), INSTITUCIONES VARIAS **25 REPRESENTANTES** (2,13%), PORTETE TARQUI **32 REPRESENTANTES** (2,72%), UE AMERICANO **12 ESTUDIANTES** (1,02%), UNIVERSIDADES VARIAS **7 REPRESENTANTES** (0,60%), UPSE **827 ESTUDIANTES** Y **45 VISITANTES** (3,83%), DE ACUERDO CON LAS ESTADÍSTICAS EFECTUADAS.



## Museo Paleontológico Megaterio

### ESTADÍSTICA DE VISITAS ESTUDIANTES UPSE - MAYO

CARRERA - PARALELO	CANTIDAD	%
ADM. DE EMPRESAS 3/1	32	5.59
ADM. DE EMPRESAS 4/1	31	5.42
ADM. DE EMPRESAS 3/2	23	4.02
ADM. DE EMPRESAS 2/1	36	6.29
ADM. DE EMPRESAS 5/1	28	4.90
ADM. DE EMPRESAS 3/2	21	3.67
ADM. DE EMPRESAS 4/2	23	4.02
AGROPECUARÍA 4/1	20	3.50
AGROPECUARÍA 4/2	23	4.02
BIOLOGÍA 4/1	40	6.99
BIOLOGÍA 4/2	6	1.05
BIOLOGÍA 5/1	27	4.72
BIOLOGÍA 6/1	33	5.77
COMUNICACIÓN 4/2	21	3.67
COMUNICACIÓN 4/1	34	5.94
COMUNICACIÓN 5/1	38	6.64
BIOLOGÍA 6/2	35	6.12
GESTIÓN S. DESARROLLO 7/1	31	5.42
COMUNICACIÓN 6/1	47	8.22
GESTIÓN S. DESARROLLO 7/2	23	4.02
<b>TOTAL</b>	<b>572</b>	<b>100.00</b>

Tabla # 3. Visitas de estudiantes UPSE - MAYO



Gráfico # 3. Visitas de estudiantes UPSE - MAYO

ESTADÍSTICA DE VISITANTES  
NACIONALES Y EXTRANJEROS  
EN MAYO

VISITAS	CANTIDAD	%
NACIONALES	1172	99.74
EXTRANJEROS	3	0.26
<b>TOTAL</b>	<b>1175</b>	<b>100.00</b>

Tabla # 4. Participantes Nacionales y Extranjeros en MAYO



Gráfico # 4. Participantes Nacionales y Extranjeros en MAYO.

EN LO QUE CORRESPONDE A LOS VISITANTES NACIONALES Y EXTRANJEROS, EN EL MUSEO PALEONTOLÓGICO MEGATERIO SE ATENDIÓ A **1172 VISITANTES NACIONALES** (99,74%) Y **3 PARTICIPANTES EXTRANJEROS** (0,26%), DE LOS CUALES SE ATENDIÓ 2 ITALIANOS Y 1 COLOMBIANO, DE ACUERDO CON LOS DATOS RECOPIRADOS.

ESTAS SON LAS ESTADÍSTICAS DE LAS VISITAS RECIBIDAS EN EL MUSEO PALEONTOLÓGICO MEGATERIO QUE CORRESPONDEN AL MES DE MAYO DE 2022.