

MUSEO PALEONTOLÓGICO MEGATERIO

TELEGUIANZAS PÚBLICO EN GENERAL

JULIO A DICIEMBRE

museo_paleontologico@upse.edu.ec

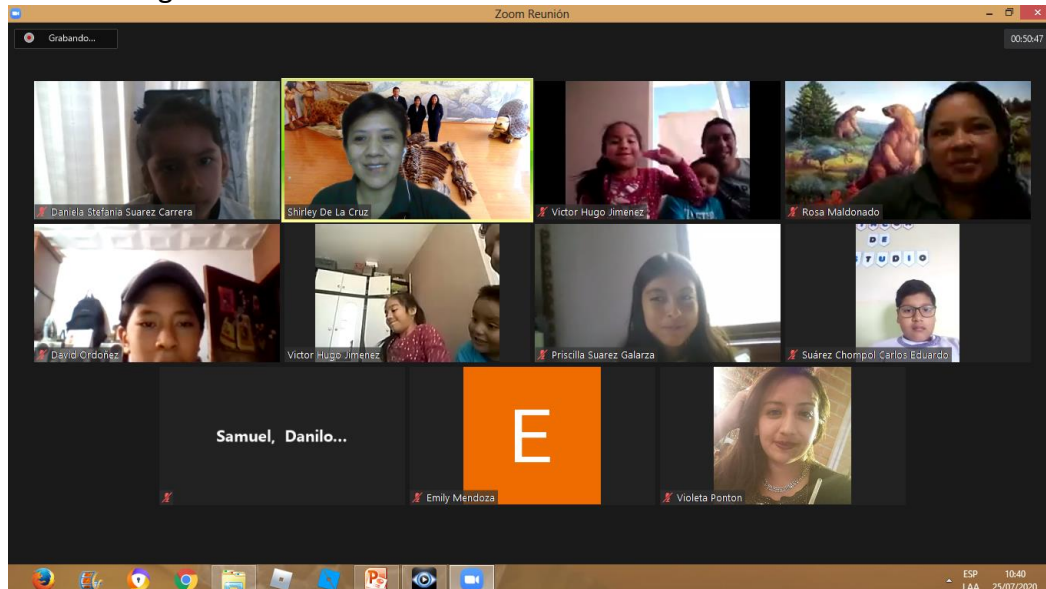
2020



Ciudadela Universitaria Vía La Libertad – Santa Elena

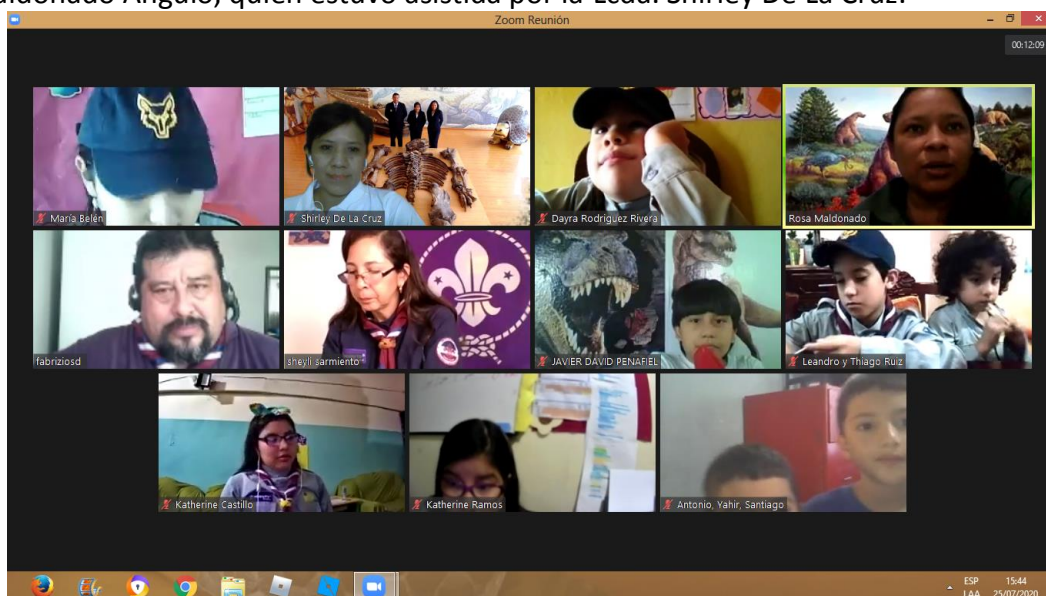
TELEGUIANZAS PÚBLICO EN GENERAL

El **sábado 25 de julio**, en horas de la mañana, el personal del Museo Paleontológico Megaterio ejecutó la **TELEGUIANZA**, dirigida al **PÚBLICO EN GENERAL**. Los participantes corresponden a diversas ciudades de nuestro país, entre los que se encuentran: **Cuenca, La Maná, Portoviejo, El Carmen, Quito y Santa Elena**, quienes interactuaron con la facilitadora Lcda. Shirley De La Cruz, asistida por la Lcda. Rosa Maldonado Angulo.



Evidencia de la Teleguianza impartida al **PÚBLICO EN GENERAL**, en la cual participaron niños, jóvenes y adultos de diversas ciudades de nuestro país.

El **sábado 25 de julio**, en horas de la tarde, el personal del Museo Paleontológico Megaterio impartió una **TELEGUIANZA**, dirigida al grupo de **BOYS SCOUTS** de la **Manada Juan Dagoberto Montenegro** del cantón La Libertad y su responsable Lcdo. Fabricio Sánchez. Los participantes interactuaron con la facilitadora Lcda. Rosa Maldonado Angulo, quien estuvo asistida por la Lcda. Shirley De La Cruz.

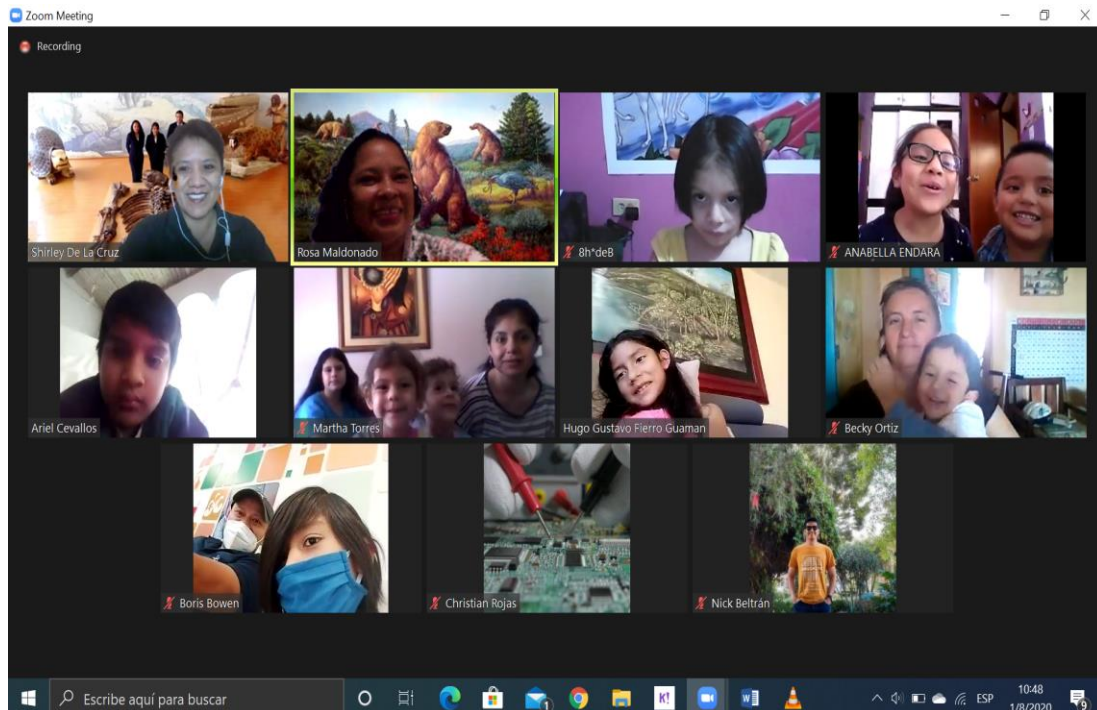


Evidencia de la Teleguianza impartida al grupo **BOYS SCOUTS** de la Manada Juan Dagoberto Montenegro del cantón La Libertad.

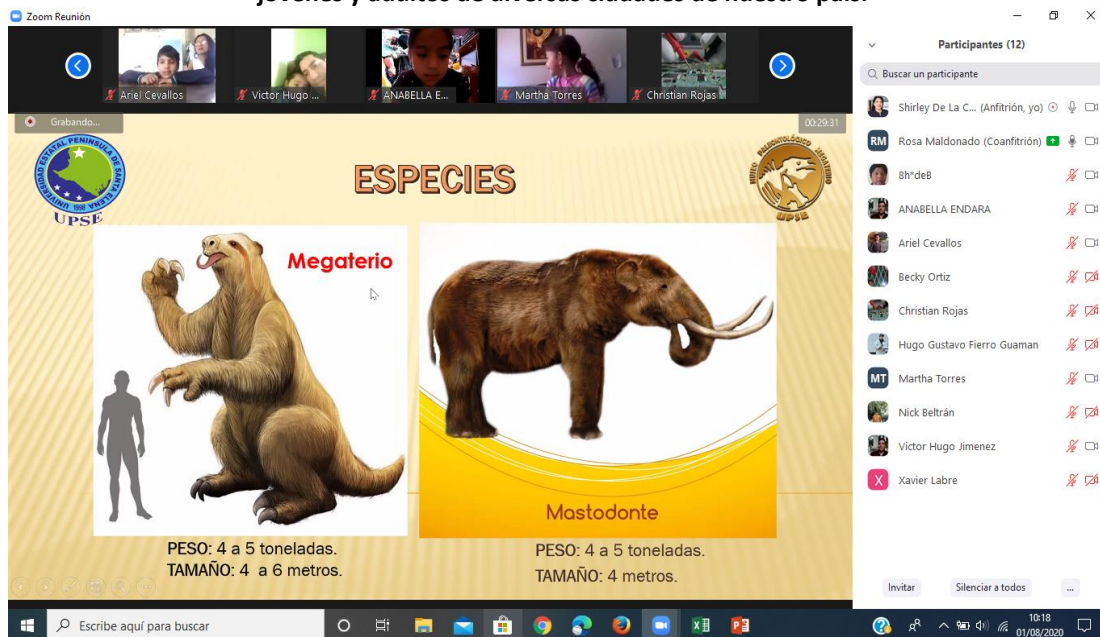
MUSEO PALEONTOLÓGICO MEGATERIO



El **sábado 01 de agosto**, en horas de la mañana, el personal del Museo Paleontológico Megaterio ejecutó una nueva **TELEGUIANZA**, dirigida al **PÚBLICO EN GENERAL**. Los participantes atendidos corresponden a diversas ciudades de nuestro país: **Guayaquil, Quito y Santa Elena**. Además se contó con una participante de **Lima, Perú**. Los participantes interactuaron con la facilitadora Lcda. Rosa Maldonado Angulo, a quien le realizaron diferentes preguntas respecto al tema expuesto. La facilitadora estuvo asistida por la Lcda. Shirley De La Cruz Tigreiro.



Evidencia de la Teleguianza impartida al PÚBLICO EN GENERAL, en la cual participaron niños, jóvenes y adultos de diversas ciudades de nuestro país.

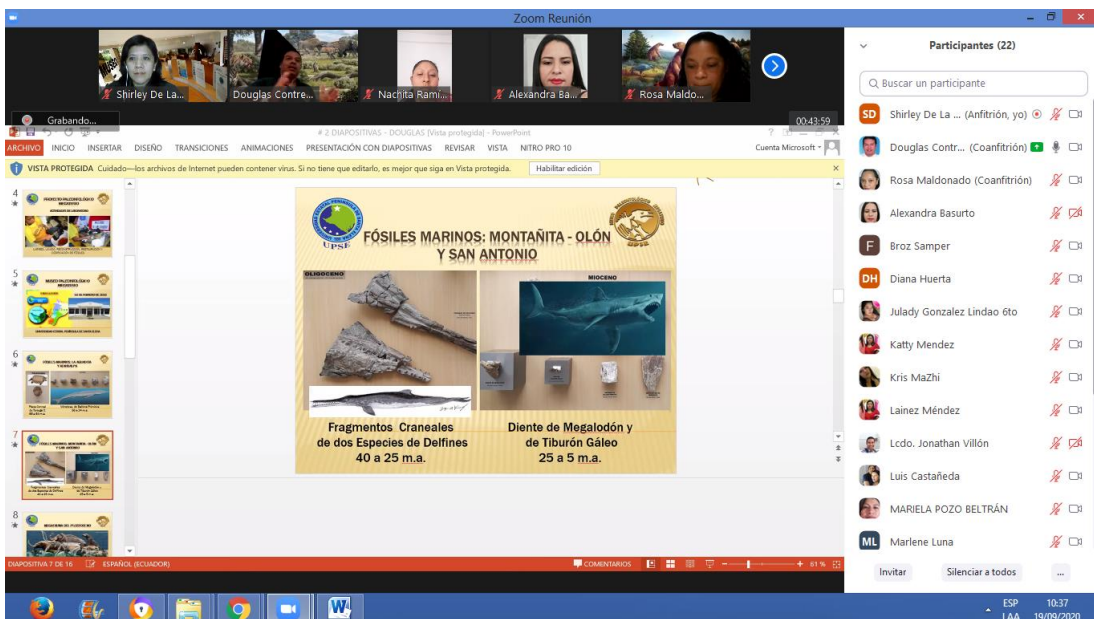


Evidencia de la proyección realizada en la Teleguianza dirigida al PÚBLICO EN GENERAL, llevada a cabo el sábado 01 de agosto de 2020

El **sábado 19 de septiembre**, se ejecutó la **TELEGUIANZA** dirigida al **PÚBLICO EN GENERAL**, en la misma que se dio la bienvenida y agradecimiento a los participantes por atender la información impartida por el personal del Museo Paleontológico Megaterio. En la Teleguianza participaron personas de diferentes partes de nuestro país como del extranjero, especialmente de **Estados Unidos y Perú**. Dentro del grupo además participaron **Personas con Discapacidades** del canton La Libertad y **Boys Scouts** del cantón Salinas.



Evidencia de la Teleguianza impartida al PÚBLICO EN GENERAL, por parte del personal del Museo Paleontológico Megaterio el sábado 19 de septiembre.

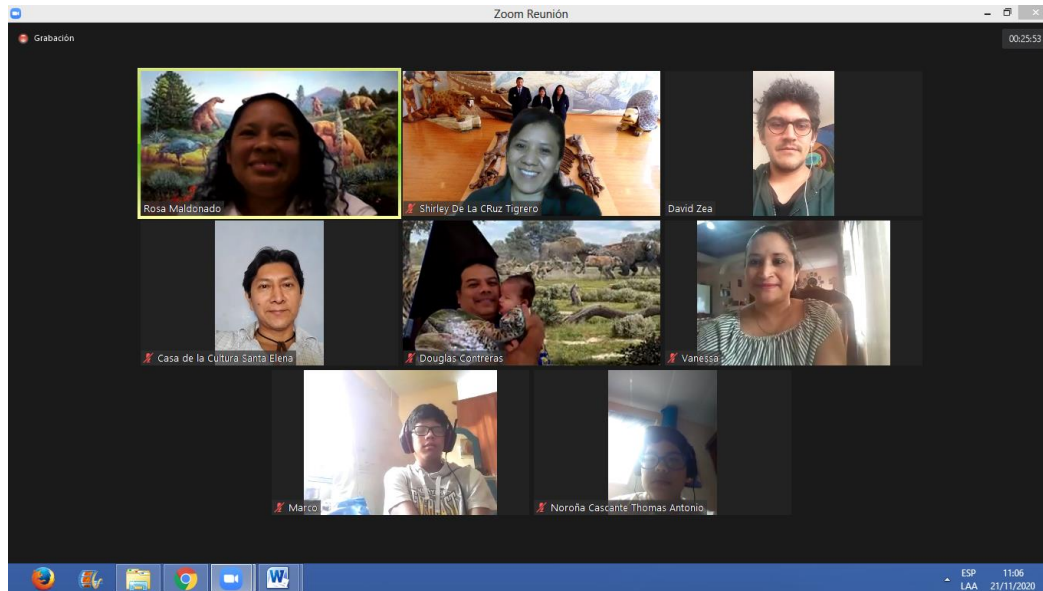


Evidencia de la Teleguianza impartida al público en general, por parte del personal del Museo Paleontológico Megaterio el sábado 19 de septiembre.

MUSEO PALEONTOLÓGICO MEGATERIO



El **sábado 21 de noviembre**, a partir de las 10 de la mañana, se ejecutó una **TELEGUIANZA** dirigida al **PÚBLICO EN GENERAL**, en la misma que participaron **docentes varios** y el **Director de la Casa de la Cultura Benjamín Carrión Núcleo de Santa Elena** Tlgo. Félix Lavayen. La Teleguianza fue dirigida por la Lcda. Rosa Maldonado Angulo y asistida por la Lcda. Shirley De La Cruz Tigrero y el Lcdo. Douglas Contreras Guevara. La actividad fue muy dinámica, logrando captar la atención del público participante.



Teleguianza dirigida al Público en General el sábado 21 de noviembre de 2020

El **sábado 05 de diciembre**, posterior a la difusión realizada, se llevó a cabo una Teleguianza dirigida al **PÚBLICO EN GENERAL**, en la misma que se contó con la participación de una niña de la provincia de **Manabí**. Pese a la cantidad de participantes, el Lcdo. Douglas Contreras efectuó la actividad, apoyado por la Lcda. Shirley De La Cruz, otorgando toda la información necesaria para llenar las expectativas de la participante.



Teleguianza dirigida al PÚBLICO EN GENERAL el 05 de Diciembre de 2020