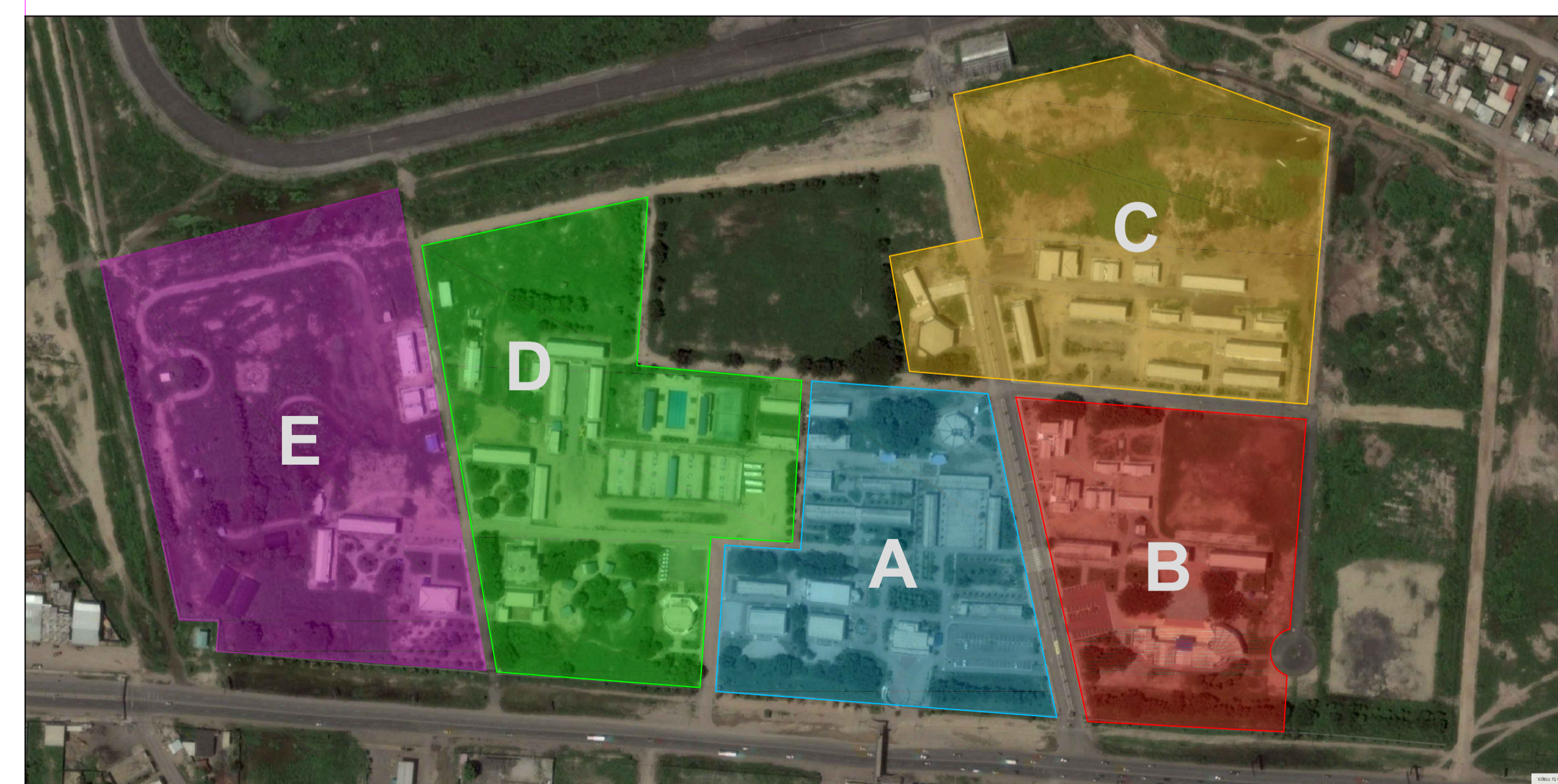


DETALLE NOMENCLATURA DE AULAS							
SECTOR	NOMENCLATURA BLOQUE AULAS	AULA	NOMENCLATURA AULAS	PLANTA	M <sup>2</sup>	CAPAC.	
A	A1	1	A1-101	BAJA	50,67	45	
		1	A1-102	BAJA	50,67	45	
		1	A1-103	BAJA	50,67	45	
	A2	1	A2-101	BAJA	50,67	45	
		1	A2-102	BAJA	50,67	45	
		1	A2-103	BAJA	50,67	45	
	A3	1	A3-101	BAJA	50,67	45	
		1	A3-102	BAJA	50,67	45	
		1	A3-103	BAJA	50,67	45	
	A4	1	A4-101	BAJA	50,67	45	
		1	A4-102	BAJA	50,67	45	
		1	A4-103	BAJA	50,67	45	
	A5	1	sin código	BAJA	50,67	45	
		1	A5-101	BAJA	50,67	45	
		1	A5-102	BAJA	50,67	45	
B	B1	1	B1-201	ALTA	29,47	25	
		1	B1-202	ALTA	48,47	45	
		1	B1-203	ALTA	48,28	45	
	B2	1	B2-101	BAJA	48,47	45	
		1	B2-102	BAJA	48,28	45	
		1	B2-103	BAJA	35,51	35	
	B3	1	B2-201	ALTA	29,47	25	
		1	B2-202	ALTA	48,47	45	
		1	B2-203	ALTA	48,28	45	
	C	C1	1	B2-204	ALTA	35,51	35
			1	B3-101	BAJA	29,47	25
			1	B3-102	BAJA	48,47	45
		C2	1	B3-103	BAJA	35,51	35
			1	B3-201	ALTA	29,47	25
			1	B3-202	ALTA	48,47	45
C3		1	B3-203	ALTA	48,28	45	
		1	B3-204	ALTA	35,51	35	
		1	C1-101	BAJA	29,47	25	
D		D1	1	C1-102	BAJA	48,47	45
			1	C1-103	BAJA	48,28	45
			1	C1-104	BAJA	35,51	35
		D2	1	C1-201	ALTA	29,47	25
			1	C1-202	ALTA	48,47	45
			1	C1-203	ALTA	48,28	45
	D3	1	C1-204	ALTA	35,51	35	
		1	C2-101	BAJA	29,47	25	
		1	C2-102	BAJA	48,47	45	
	E	E1	1	C2-103	BAJA	35,51	35
			1	C2-201	ALTA	29,47	25
			1	C2-202	ALTA	48,47	45
		E2	1	C2-203	ALTA	48,28	45
			1	C2-204	ALTA	48,28	45
			1	C2-205	ALTA	35,51	35
TOTALES		106	1	C3-201	ALTA	29,47	25
			0	C3-202 (BP)	ALTA	0	0
			1	C3-203	ALTA	48,28	45
			1	C3-204	ALTA	35,51	35
			1	C4-101	BAJA	29,47	25
			1	C4-102	BAJA	48,47	45
			1	C4-103	BAJA	48,28	45
			1	C4-104	BAJA	35,51	35
			1	C4-201	ALTA	29,47	25
	1		C4-202	ALTA	48,47	45	
	1		C4-203	ALTA	48,28	45	
	1		C4-204	ALTA	35,51	35	
	1		C5-101	BAJA	29,47	25	
	1		C5-102	BAJA	48,47	45	
	1		C5-103	BAJA	48,28	45	
1	C5-104	BAJA	35,51	35			
1	C5-201	ALTA	29,47	25			
1	C5-202	ALTA	48,47	45			
1	C5-203	ALTA	48,28	45			
1	C5-204	ALTA	48,28	45			
1	C5-205	ALTA	35,51	35			
1	D1-101	BAJA	29,47	25			
1	D1-102	BAJA	48,47	45			
1	D1-103	BAJA	48,28	45			
0	D1-201	ALTA	85,54	70			
1	D1-202	ALTA	22,42	20			
1	D1-203	ALTA	48,28	45			
1	D1-204	ALTA	35,51	35			
1	D2-101	BAJA	50,67	45			
1	D2-102	BAJA	50,67	45			
1	D2-103	BAJA	50,67	45			
1	D3-101	BAJA	59,49	50			
1	D3-102	BAJA	48,47	45			
1	D3-103	BAJA	48,28	45			
1	D3-104	BAJA	35,51	35			
1	D3-201	ALTA	48,47	45			
1	D4-101	BAJA	50,67	45			
1	D4-102	BAJA	50,67	45			
1	D4-103	BAJA	50,67	45			
1	D4-104	BAJA	50,67	45			
1	D5-101	BAJA	50,67	45			
1	D5-102	BAJA	50,67	45			
1	D5-103	BAJA	50,67	45			
1	D5-104	BAJA	50,67	45			
1	E1-101	BAJA	29,47	25			
1	E1-102	BAJA	48,47	45			
1	E1-103	BAJA	48,28	45			
1	E1-104	BAJA	35,51	35			
1	E1-201	ALTA	29,47	25			
1	E1-202	ALTA	29,47	25			
1	E1-203	ALTA	48,47	45			
1	E1-204	ALTA	48,28	45			
1	E1-205	ALTA	35,51	35			
1	E2-101	BAJA	64,58	50			
1	E2-102	BAJA	64,58	50			
1	E2-103	BAJA	64,58	50			
TOTALES	106		2729,28	4275			

NUMERO DE AULAS EN CAMPUS UPSE LA LIBERTAD - AGOSTO 2019 - 106 AULAS (93 UPSE - 13 COLEGIO UPSE)  
 NOTA: Las aulas D1-201 y D1-202 se encuentran actualmente fusionadas por lo que se contabilizan como un aula pero sus áreas y número de estudiantes se suman



- = SECTOR A
- = SECTOR B
- = SECTOR C
- = SECTOR D
- = SECTOR E



<b>UPSE</b> UNIVERSIDAD ESTATAL PENINSULA DE SANTA ELENA			
DEPARTAMENTO DE OBRAS CIVILES UNIVERSITARIAS			
CIUDADELA UNIVERSITARIA			
CONTIENE SECTORIZACION Y CODIFICACION DE AULAS DEL CAMPUS UPSE MATRIZ LA LIBERTAD			
ORDENADO:	ELABORADO POR:	ESCALA:	SIN ESCALA
		OBJETO:	LAMINA
		FECHA:	<b>1-1</b>
DRA. MARGARITA LAMAS GONZALEZ, Ph.D. RECTORA		DR. JAVIER ORRALA ASENCIO, DIRECCION DE D.O. C.I.	
		AGOSTO 2019	